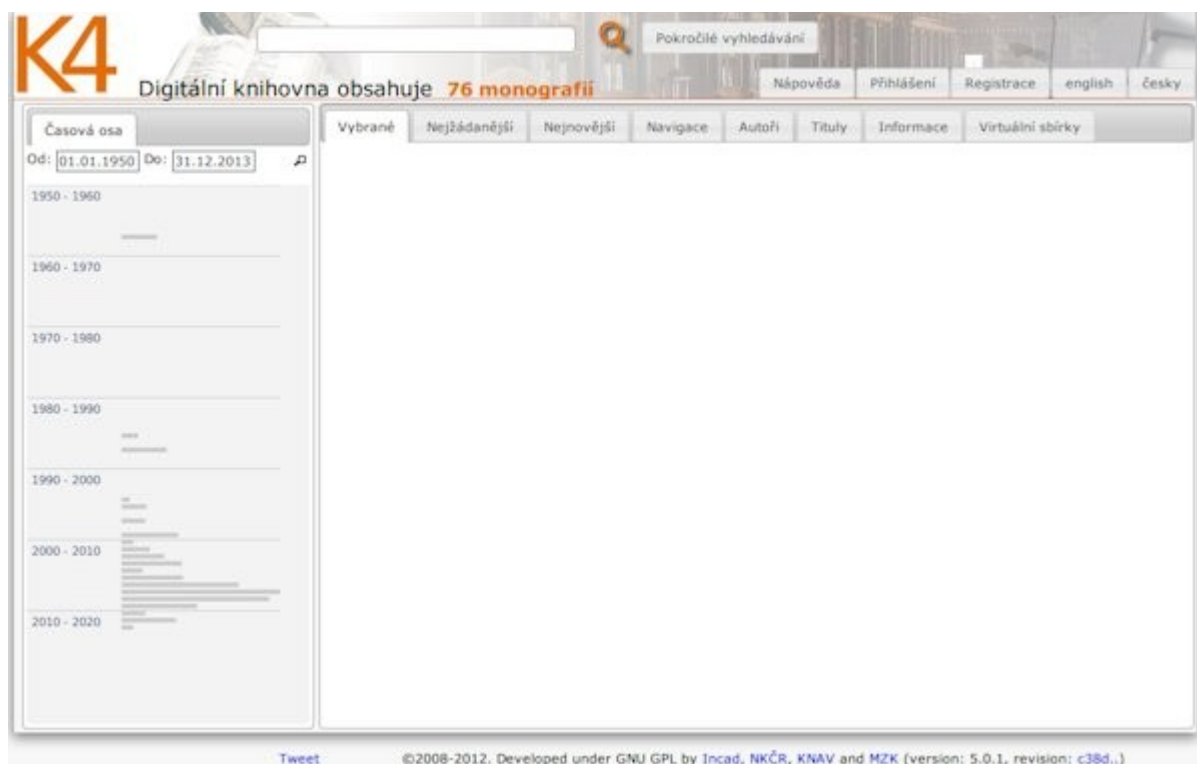


1 KRAMERIUS 4 NA SU V OPAVĚ

Část knihovního fondu byla v rámci projektu *OP VK č. CZ.1.07/2.2.00/29.0005 Zkvalitnění výuky a poskytovaných služeb podporující rovný přístup ke vzdělávání na SU v Opavě* převedena do elektronické podoby a umístěna na intranet Slezské univerzity v Opavě.

1.1 WWW adresa

Adresa pro vyhledávání a prohlížení naskenovaných publikací v systému Kramerius IV je: <http://kramerius.slu.cz/search/>



Obrázek 1: Úvodní obrazovka

1.2 Nastavení proxy serveru pro přístup z PC mimo síť SU

Pro přístup k těmto digitalizovaným publikacím musíte využívat počítače připojené do univerzitní sítě, případně si ve svém prohlížeči nastavit HTTP proxy server *medusa.slu.cz* a zadat své školní (Novell) uživatelské jméno a heslo.

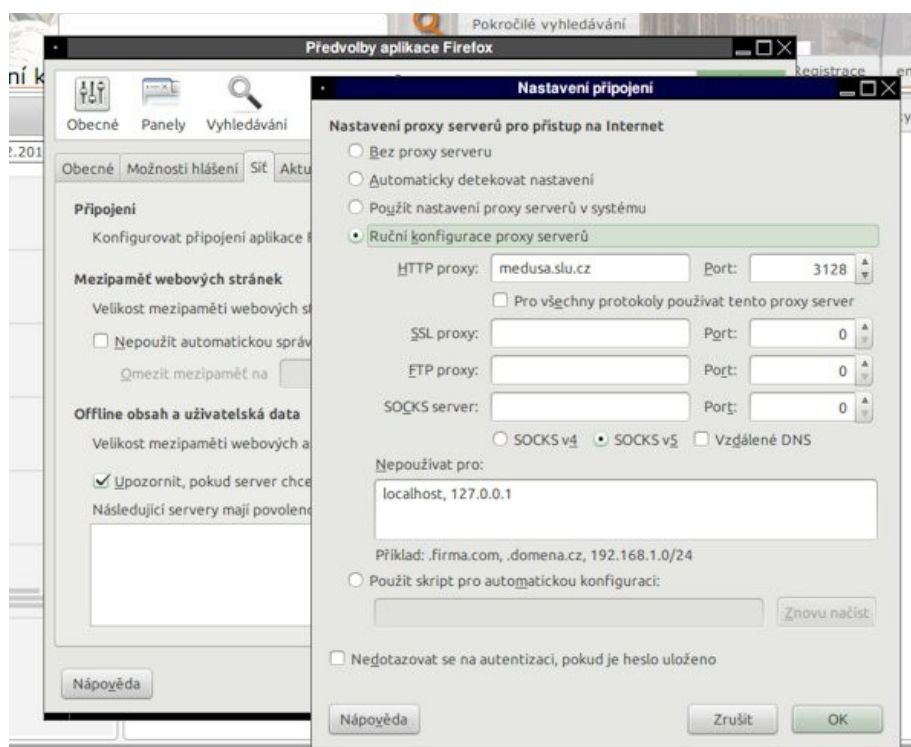
Návod na nastavení proxy serveru najdete zde: <http://www.slu.cz/help/cz/prihlaseni-k-eiz> a na obrázcích 2 a 3 je naznačeno nastavení proxy serveru pro prohlížeč Mozilla Firefox.

Na obrázku 2 je zobrazeno dialogové okno, které lze otevřít prostřednictvím menu **Nástroje / Možnosti**. V tomto okně se přepnete na záložku **Rozšířené** a poté vyberte kartu **Síť**, kde stisknete tlačítko **Nastavit připojení**.



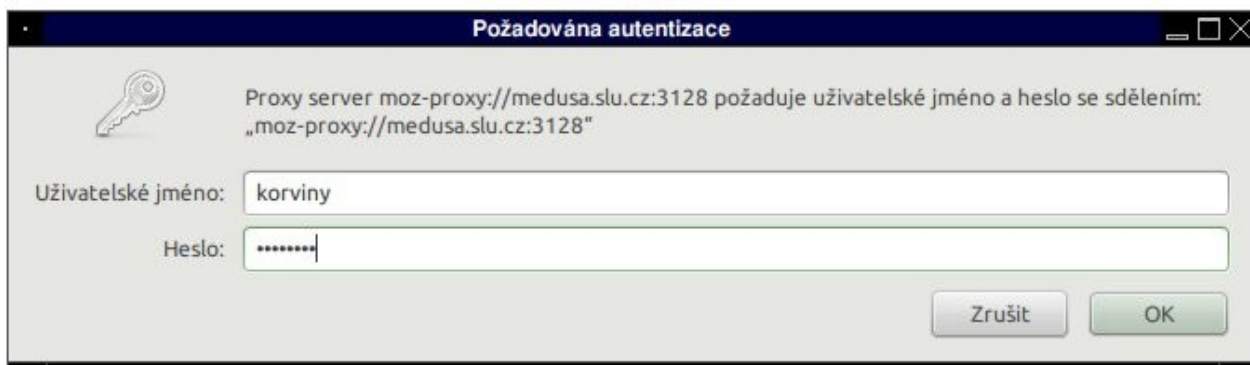
Obrázek 2: Možnosti resp. Předvolby prohlížeče Mozilla Firefox

Na obrázku 3 je zobrazeno okno s nastavením připojení, kde vyplníte naznačená pole a do nich příslušné hodnoty. Nakonec vše potvrdíte a okna zavřete.



Obrázek 3: Nastavení připojení k proxy serveru

Nyní po zadání adresy s požadovanou stránkou na intranetu SU do vašeho prohlížeče (<http://kramerius.slu.cz/search/>), budete vyzváni ke vložení svého uživatelského jména a hesla, které používáte pro přístup do ostatních školních služeb (mail, STAG, elearning, ...) (vizte obr. 4)



Obrázek 4: Přihlaste se so systému SJP svým školním jménem a heslem

1.3 Vyhledávání

V systému Kramerius 4 máte několik možností, jak vyhledávat požadované publikace. Buďto můžete vložit požadovaný výraz přímo do vyhledávacího pole pod horním okrajem obrazovky, nebo lze využít některou ze záložek v okně na kartě **Domů** (obr. 1).

K dispozici je vyhledávání podle **Autorů** i **Titulů**, jakož i zobrazení **Nejžádanějších** nebo **Nejnovějších** publikací. Na záložce **Navigace** si pak můžete vyfiltrovat publikace podle typu titulu nebo dokumentu, či podle jazyka.

1.4 Prohlížení publikací

Pakliže si nějakou publikaci vyberete, zobrazí se vám okno rozdělené do několika částí, jak je naznačeno na obrázku 5.

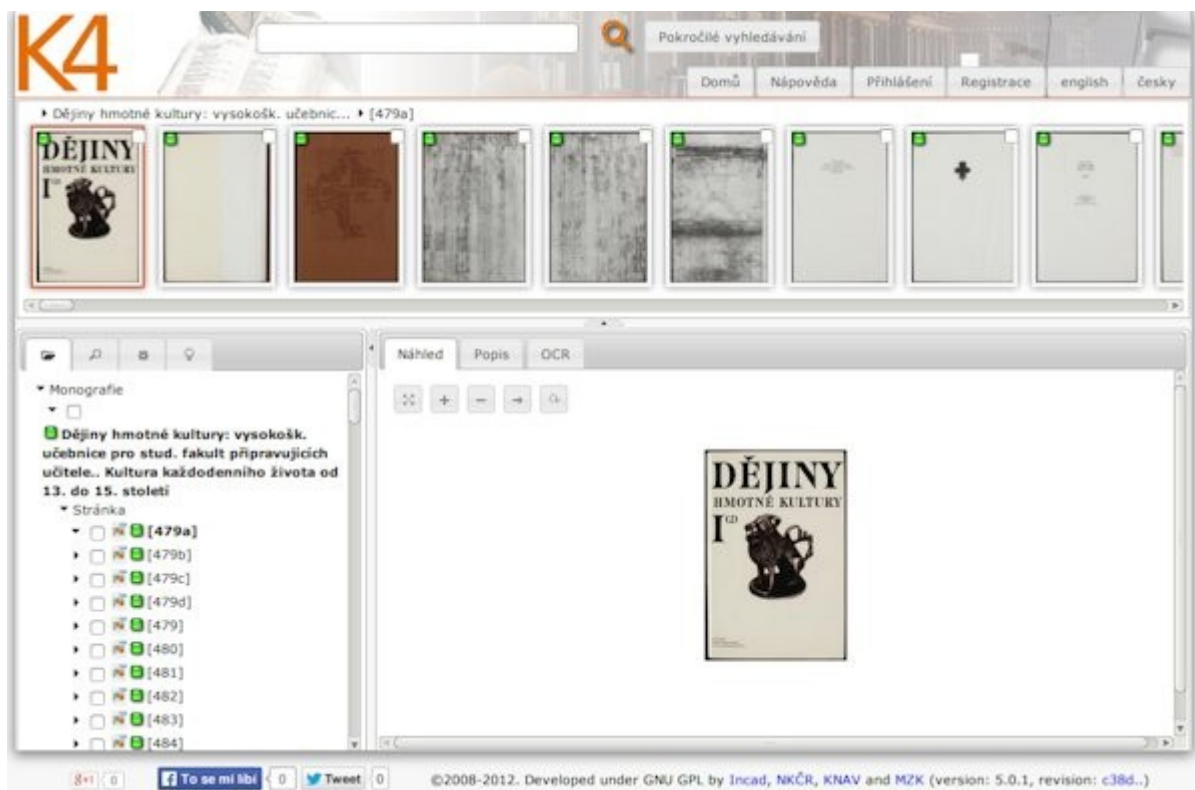
Uživatel může listovat v náhledech jednotlivých stran v horní části okna, nebo vyhledávat podle stran v levé dolní části okna, přičemž výsledné zobrazení má k dispozici v pravé dolní části okna.

Podle potřeby může jednotlivé části okna zvětšovat či zmenšovat tažením myši za příčky mezi okny.

V pravém dolním okně na záložce **Náhled** je k dispozici obrázek s naskenovanou stránkou publikace, jejíž velikost si může uživatel upravovat kolečkem myši, kterou umístí nad příslušný obrázek.

Na záložce **Popis** získáte základní informace o publikaci samotné.

Záložka **OCR** nabízí čistě textovou podobu naskenované stránky, kdy byl obrázek automatizovaným způsobem převeden do textu. Tato technologie nemusí být vždy stoprocentní, především v případě cizojazyčných textů nebo jedná-li se o publikce tištěné nestandardním typem písma, případně u vizuálně nekvalitních předloh (starých či poškozených knih).



Obrázek 5: Zobrazení publikace